

MAPA DO CELÓW PROJEKTOWYCH	
Oznaczenie kancelaryjne zgłoszonej pracy geodezyjnej	G.6640.763.2025
Obiekt	ZALIWIE-PIEGAWKI dz. nr 23-56
Jednostka ewidencyjna	identyfikator 142604_2
	nazwa Mokobody
Obręb ewidencyjny	identyfikator 142604_2.0023
	nazwa Zaliwie-Piegawki
Skala mapy	1:500
Nazwa układu współrzędnych	prostokątnych płaskich układ wsp. "2000" strefa 7 (21°)
	wysokościowych układ wys. "PL-EVRF2007-NH "
Oznaczenie granic obszaru, który był przedmiotem aktualizacji	
Służebności gruntowe mające wpływ na zagospodarowanie gruntów zlokalizowanych w granicach projektowanej inwestycji	Brak ujawnionych w KW ograniczonych praw rzeczowych
<div><div>"GEOS" Kazimierz Leszko ul. Piłsudskiego 56 , 08-110 Siedlce NIP: 821-164-71-45, kom. 601-946-228 e-mail: geos_leszko@wp.pl Nazwa wykonawcy prac geodezyjnych</div><div>GEODETA mgr inż. Kazimierz Leszko Nr upr 6440 tel. 601 946 228 imię i nazwisko oraz nr uprawnień kierownika prac</div></div>	
<div><div>GEODETA mgr inż. Kamila Leszko-Stolc</div><div>Imię i nazwisko osoby która opracowała mapę</div><div>Data opracowania mapy: 2025-03-26</div></div>	

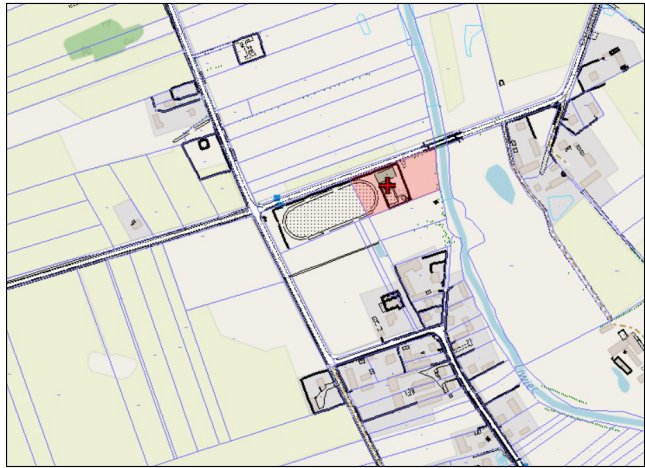
Jestem świadomy odpowiedzialności karnej za złożenie fałszywych oświadczeń . Oświadczam, że operat techniczny zawierający rezultaty prac geodezyjnych w wyniku których powstał niniejszy dokument uzyskał pozytywny wynik weryfikacji	
Identyfikator zgłoszenia prac geodezyjnych	G.6640.763.2025
Organ służby geodezyjnej, który otrzymał zgłoszenie	STAROSTA SIEDLECKI
Wykonawca pracy geodezyjnej	"GEOS" Kazimierz Leszko ul. Piłsudskiego 56 , 08-110 Siedlce NIP: 821-164-71-45, kom. 601-946-228 e-mail: geos_leszko@wp.pl
Nr oraz data sporządzenia dokumentu zawierającego wynik pozytywnej weryfikacji	Protokół weryfikacji zbiorów danych, oraz innych materiałów przekazywanych do PZDGiK G.6640.763.2025_2 z dnia 01-04-2025
Imię i nazwisko oraz nr uprawnień zawodowych kierownika prac	Geod. mgr. inż. Kazimierz Leszko Nr upr. 6440/87 zakres:1,2,4

Podpis jest prawidłowy

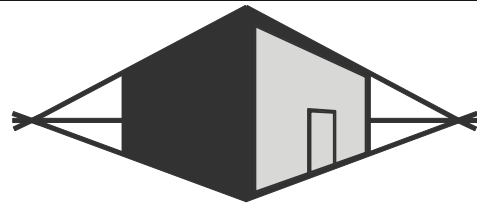
Dokument podpisany przez
Kazimierz Leszko
Data: 2025.04.01 15:36:10 CEST

GEODETA
mgr inż. Kazimierz Leszko
Nr upr 6440
tel. 601 946 228
01-04-2025
/data i podpis/

LOKALIZACJA DZIAŁKI NR EWID. 56, OBRĘB EWID. 0023, JEDNOSTKA EWID. 142604_2



- LEGENDA:
- ABCA GRANICE OPRACOWANIA
 - ISTNIEJĄCE OGRODZENIE TERENU
 - ISTNIEJĄCE OGRODZENIE DO ROZBIÓRKI
 - PROJEKTOWANA RURA OSŁONOWA
 - CHUDYN BETON DO ROBIÓRKI
 - PROJEKTOWANA ALTANA - RZUT ZADASZENIA
 - PROJEKTOWANE UTWARDZENIA
 - ISTNIEJĄCA NAWIERZCHNIA TRAWIASTA - DO REKULTYWACJI
 - ISTNIEJĄCY ZIAZD
 - PROJEKTOWANE MIEJSCE POSTOJOWE
 - PROJEKTOWANE MIEJSCE POSTOJOWE DLA NIEPEŁNOSPRAWNYCH
 - PROJEKTOWANE MIEJSCE GROMADZENIA ODPADÓW



MIROSLAW BURTA
ZAKŁAD USŁUGOWY
08-110 SIEDLCE, UL. GRABIANOWSKA 23
PROJEKT ZAGOSPODAROWANI TERENU
DLA BUDOWY ALTANY NA CELE KULTURALNE I TURYSTYCZNE W MIEJSCOWOŚCI ZALIWIE PIEGAWKI, CZĘŚĆ DZIAŁKI NR EW. 56, OBRĘB ZALIWIE- PIEGAWKI, GMINA MOKOBODY
W RAMACH ZADANIA WIATA PIKNIKOWA W M. ZALIWIE PIEGAWKI
PROJEKT ZAGOSPODAROWANIA CZĘŚCI DZIAŁKI NR EW. 56

RYSEK PZT1	SKALA: 1:500
MIEJSCE I DATA:	SIEDLCE, KWIECIEŃ 2025
INWESTOR:	LOKALIZACJA: jednostka ewid. 142604_2 gm. Mokobody, obręb ewid. 142604_2.0023, dz. nr ewid. 56, 08-124 Mokobody, Zaliwie Piegawki
AUTOR PROJEKTU:	PODPIS:
mgr inż. arch. AGNIESZKA BURTA-MICHALAK MA/071/17 upr. w spec. architektonicznej do projektowania bez ograniczeń	